

МИНИСТЕРСТВО ОБРАЗОВАНИЯ И НАУКИ РОССИЙСКОЙ ФЕДЕРАЦИИ
ФЕДЕРАЛЬНОЕ ГОСУДАРСТВЕННОЕ БЮДЖЕТНОЕ ОБРАЗОВАТЕЛЬНОЕ
УЧРЕЖДЕНИЕ ВЫСШЕГО ПРОФЕССИОНАЛЬНОГО ОБРАЗОВАНИЯ
«Рязанский государственный университет имени С.А. Есенина»

УТВЕРЖДАЮ

И.о. ректора _____ С.В. Пупков
« » _____ 2014 г.

**ДОКУМЕНТИРОВАННАЯ ПРОЦЕДУРА
ОТБОР АБИТУРИЕНТОВ**

СМК-ДП-СП- 08/02.07.
Версия 3.0

Рязань, 2014


<i>Проверил</i>	<i>Ответственный секретарь приемной комиссии</i>	<i>Жмурова Н.В.</i>		
<i>Разработал</i>	<i>Ведущий специалист по УМР УМУ</i>	<i>Морина Е.Д.</i>		



РГУ имени С.А. Есенина		
Документированная процедура		
Отбор абитуриентов		
СМК-ДП-ОД-08/02.07.	Версия: 3.0.	Стр. 2 из 10

СОДЕРЖАНИЕ

1. ОБЛАСТЬ ПРИМЕНЕНИЯ И РАСПРОСТРАНЕНИЯ ПРОЦЕДУРЫ.....	3
2. НОРМАТИВНЫЕ ДОКУМЕНТЫ.....	3
3. ТЕРМИНЫ, ОПРЕДЕЛЕНИЯ, СОКРАЩЕНИЯ	4
4. ОПИСАНИЕ ПРОЦЕДУРЫ	4
5. ПОРЯДОК ВЫПОЛНЕНИЯ И УПРАВЛЕНИЯ ПРОЦЕССОМ	5
6. МОНИТОРИНГ, ИЗМЕРЕНИЕ И ОЦЕНКА ПРОЦЕССА.....	8
ЛИСТ СОГЛАСОВАНИЯ	9
ЛИСТ РЕГИСТРАЦИИ ИЗМЕНЕНИЙ.....	10

	РГУ имени С.А. Есенина	
	Документированная процедура	
	Отбор абитуриентов	
СМК-ДП-ОД-08/02.07.	Версия: 3.0.	Стр. 3 из 10

1. ОБЛАСТЬ ПРИМЕНЕНИЯ И РАСПРОСТРАНЕНИЯ ПРОЦЕДУРЫ


Цель настоящей процедуры – документально зафиксировать порядок организации отбора абитуриентов в РГУ имени С.А. Есенина.

Настоящая процедура устанавливает общие требования к процессу отбора абитуриентов и порядок выполнения работ по нему. Процедура распространяется на сотрудников, ответственных за выполнение указанной деятельности.

2. НОРМАТИВНЫЕ ДОКУМЕНТЫ

В настоящей документированной процедуре использованы ссылки на следующие документы:

- ГОСТ Р ИСО 9001-2008. «Системы менеджмента качества. Требования»;
- СМК РК «Руководство по качеству»;
- Закона Российской Федерации № 273-ФЗ от 29.12.2012 г. «Об образовании в Российской Федерации» (с изменениями);
- Типового положения об образовательном учреждении высшего профессионального образования (высшем учебном заведении) Российской Федерации (Постановление Правительства РФ № 71 от 14.02.2008 г.);
- Приказа Минобрнауки России № 3 от 09.01.2014 г. «Об утверждении Порядка приема на обучение по образовательным программам высшего образования – программам бакалавриата, программам специалитета, программам магистратуры на 2014/15 учебный год» (зарегистрирован в Минюсте России 19.02.2014 г. № 31352);
- Приказа Минобрнауки России № 1400 от 26.12.2013. «Об утверждении Порядка проведения государственной итоговой аттестации по образовательным программам среднего общего образования», (зарегистрировано в Минюсте России 3 февраля 2014 г. № 31205);
- Приказа Минобрнауки России № 1 от 09.01.2014 г. «Об утверждении перечня вступительных испытаний при приеме на обучение по образовательным программам высшего образования – программам бакалавриата, и программа специалитета» (зарегистрировано в Минюсте России 23.01.2014 г. № 31079);
- Приказ Минобрнауки России № 1061 от 12.09.2013 «Об утверждении перечней специальностей и направлений подготовки высшего образования» (Зарегистрировано в Минюсте России 14.10.2013 № 30163);
- Приказ Минобрнауки России № 1245 от 18.11.2013 «Об установлении соответствия направлений подготовки высшего образования – бакалавриата, направлений подготовки высшего образования – магистратуры,

	РГУ имени С.А. Есенина	
	Документированная процедура	
	Отбор абитуриентов	
СМК-ДП-ОД-08/02.07.	Версия: 3.0.	Стр. 4 из 10

специальностей высшего образования – специалитета, перечни которых утверждены приказом Министерства образования и науки Российской Федерации от 12 сентября 2013 г. № 1061, направлениям подготовки высшего профессионального образования, подтверждаемого присвоением лицам квалификаций (степеней) «бакалавр» и «магистр», перечни которых утверждены приказом Министерства образования и науки Российской Федерации от 17 сентября 2009 г. № 337, направлениям подготовки (специальностей) высшего профессионального образования, подтверждаемого присвоением лицу квалификации (степени) «специалист», перечень которых утвержден постановлением Правительства Российской Федерации от 30 декабря 2009 г. № 1136 (Зарегистрировано в Минюсте России 31.12.2013 № 30964);

- Устав РГУ имени С.А. Есенина.

3. ТЕРМИНЫ, ОПРЕДЕЛЕНИЯ, СОКРАЩЕНИЯ

3.1. Сокращения

БД – база данных

ВПО – высшее профессиональное образование

КД – корректирующие действия

ПК – приемная комиссия

СМК – система менеджмента качества

УМУ – учебно-методическое управление


ФИС – федеральная информационная система (ФИС ЕГЭ и приема).

ПУМВР — проректор по учебно-методической и воспитательной работе

4. ОПИСАНИЕ ПРОЦЕДУРЫ

Организация отбора абитуриентов является подпроцессом процесса жизненного цикла «Учебный процесс». Входы и выходы процесса, необходимые ресурсы и ограничивающие условия, а также взаимосвязь с другими процессами университета отражены в Книге процессов.

Подпроцесс организации отбора абитуриентов является инструментом, регулирующим реализацию процесса «Анализ требований заинтересованных сторон». Его задача – удовлетворить в достаточной степени потребность РГУ имени С.А. Есенина в абитуриентах по программам ВПО, обеспечить выполнение контрольных цифр приема граждан на обучение на места, финансируемые из федерального бюджета и места с полным возмещением затрат на обучение, отвечающих требованиям работодателей, государства и общества.

	РГУ имени С.А. Есенина	
	Документированная процедура	
	Отбор абитуриентов	
СМК-ДП-ОД-08/02.07.	Версия: 3.0.	Стр. 5 из 10

5. ПОРЯДОК ВЫПОЛНЕНИЯ И УПРАВЛЕНИЯ ПРОЦЕССОМ

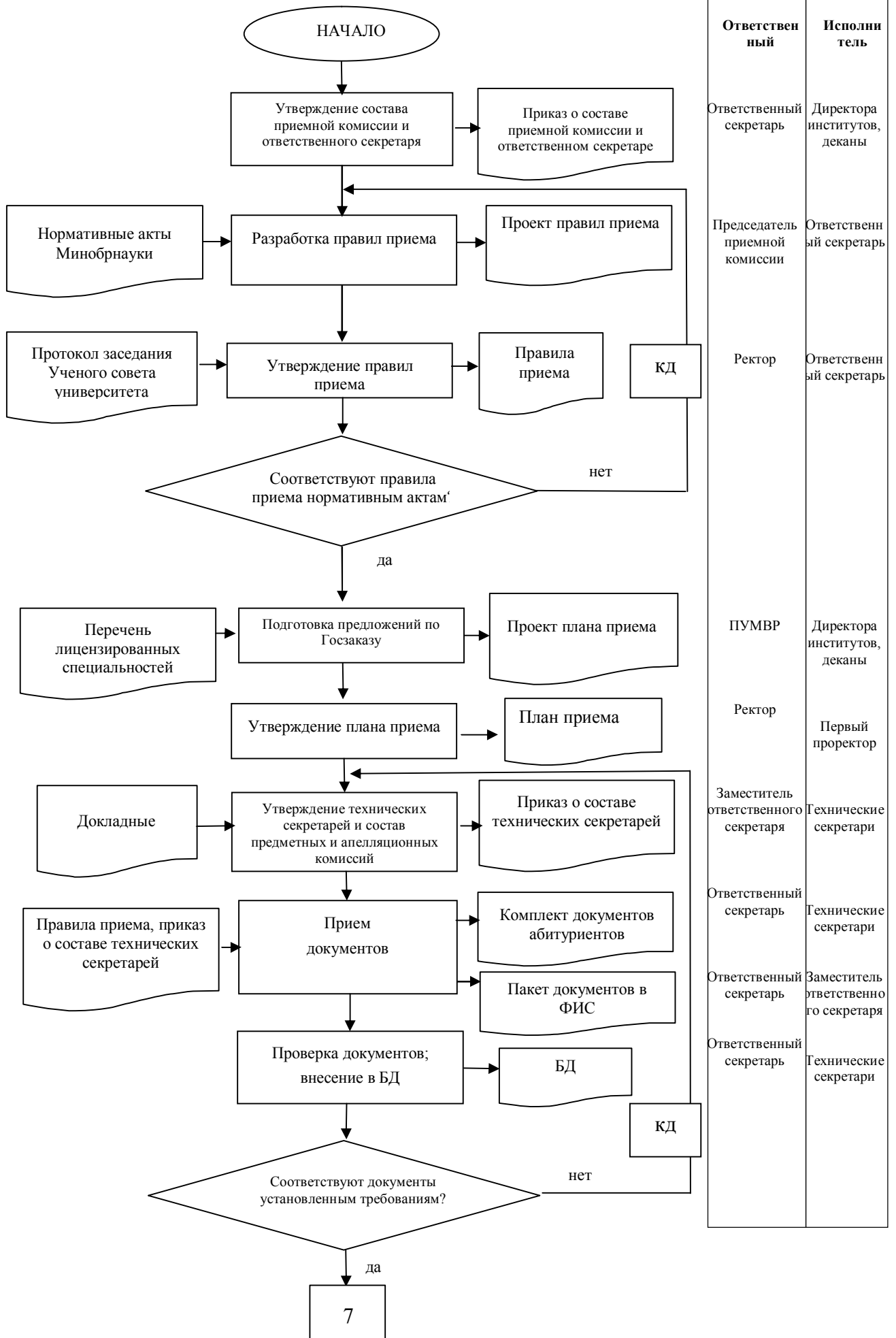
Графическое описание процедуры представлено на рисунке 1.

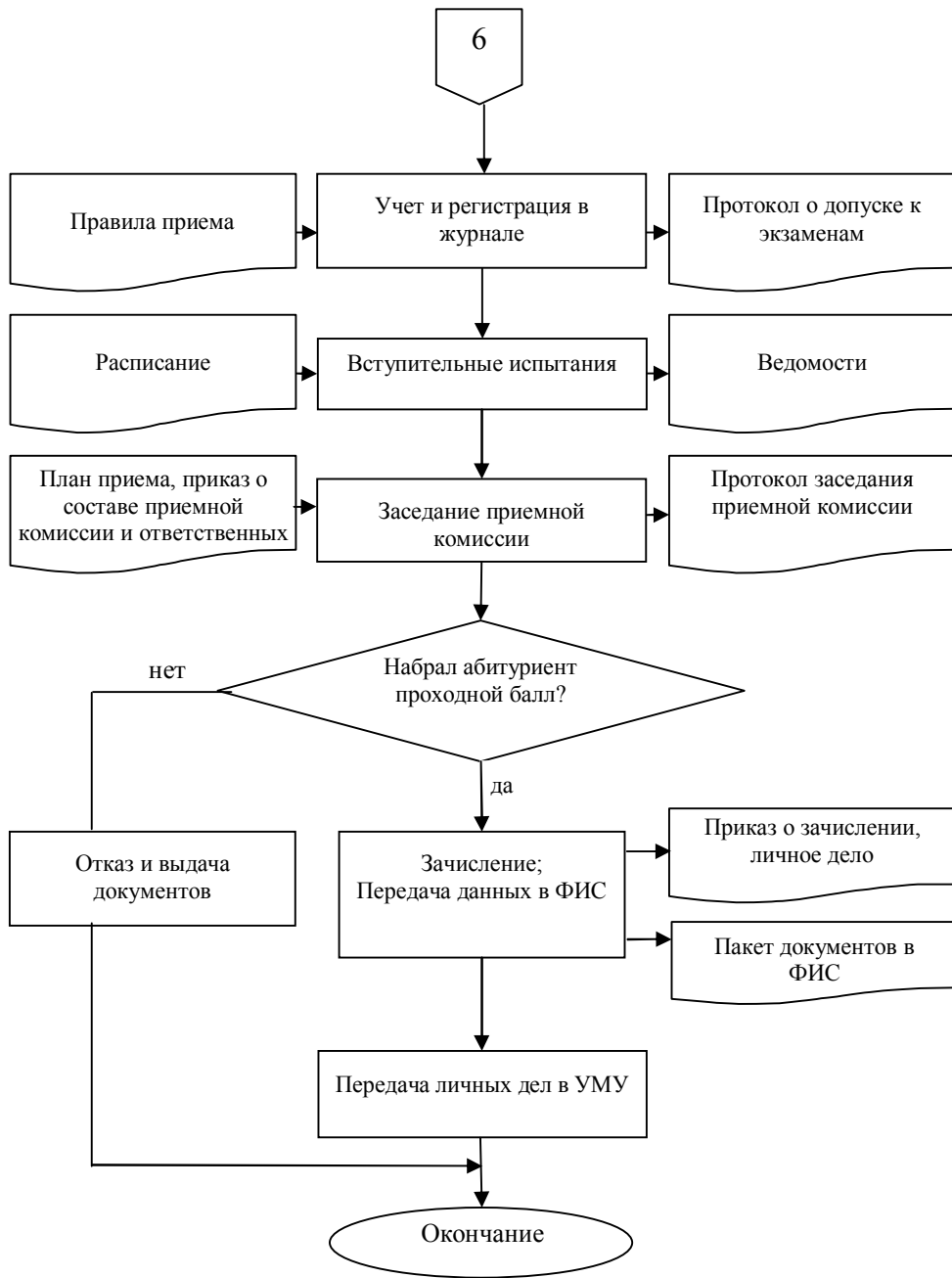
Подпроцесс организации отбора абитуриентов начинается с утверждения состава приемной комиссии на текущий год и составления «Правил приема» в строгом соответствии с действующим «Порядком приема на обучение по образовательным программам высшего образования – программам бакалавриата, программам специалитета, программам магистратуры на 2014/15 учебный год». Далее в сроки, определяемые учредителем, идет параллельное оформление документов абитуриентов в приемной комиссии и подготовка документов к вступительным испытаниям.

Вступительные испытания проводятся в строгом соответствии с федеральным законом № 273-ФЗ от 29.12.2012 г. «Об образовании в Российской Федерации». Основной формой вступительных испытаний является Единый государственный экзамен. В университете проводятся дополнительные вступительные испытания при их наличии в форме, определяемой вузом.


Результаты вступительных испытаний абитуриентов оцениваются по стобалльной шкале и рассматриваются на заседании приемной комиссии. Приказ о зачислении с ранжированным списком абитуриентов подписывается ректором и помещается на стенде приемной комиссии и официальном сайте университета.

Приказы о зачислении передаются приемной комиссией в Учебно-методическое управление вместе с личными делами студентов. Документ об образовании и (или) его копия хранится в личном деле студента.





Ответственный	Исполнитель
Председатель приемной комиссии	Ответственный секретарь
Заместитель ответственного секретаря	Технические секретари
Председатель приемной комиссии	Ответственный секретарь
Председатель приемной комиссии	Ответственный секретарь
Заместитель ответственного секретаря	Технические секретари

	РГУ имени С.А. Есенина	
	Документированная процедура	
	Отбор абитуриентов	
СМК-ДП-ОД-08/02.07.	Версия: 3.0.	Стр. 8 из 10

6. МОНИТОРИНГ, ИЗМЕРЕНИЕ И ОЦЕНКА ПРОЦЕССА

Контроль за выполнением процесса отбора абитуриентов осуществляет председатель приемной комиссии – ректор университета.

Ответственность за организацию отбора абитуриентов несет ответственный секретарь приемной комиссии и участвующие в отборе абитуриентов преподаватели и сотрудники университета в рамках своей компетенции.

Итоги приема абитуриентов фиксируются и доводятся до сведения всех сотрудников университета на заседании Ученого совета, проводимом ежегодно в августе месяце.

Оценка результативности процесса осуществляется высшим руководством университета.

Критериями для оценки процесса служат следующие показатели:

- соответствие средних и минимальных баллов показателям эффективности;
- количество замечаний по оформлению документов (по данным проверок);
- количество поданных абитуриентами апелляций;
- количество жалоб и замечаний, поданных абитуриентами и их родителями.

